

Тепловизионный отчет



Компания	Sweetondale Ул. Голосеевская, 7, корп. 2 Киев	Контролер: Нескуба Николай Юрьевич Телефон: +380672958584 Электронная почта: neskuba@sweetondale.cz
Прибор	testo 872	Серийный №: 62010428
Заказчик	Главный инженер	Место измерения: ИОХ НАНУ улица Мурманская, 5 Киев, 02098 Дата измерений: 20.01.2022
Заказ	Теплопотери в ограждающих конструкциях	

Тепловизионный отчет

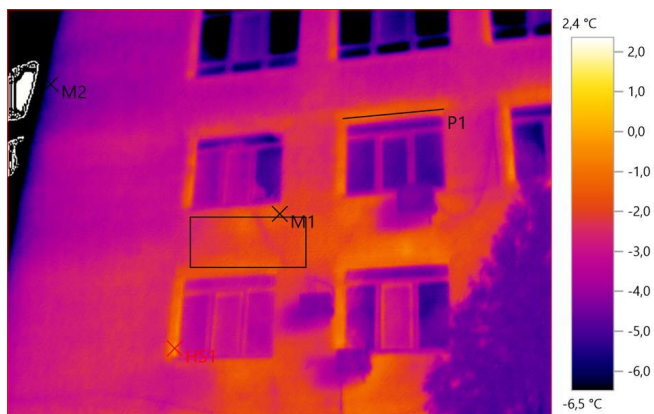
Файл: SR000337.BMT

Дата: 20.01.2022

Тип объектива: 0° x 0°

Серийный номер объектива:

Время: 14:38:35



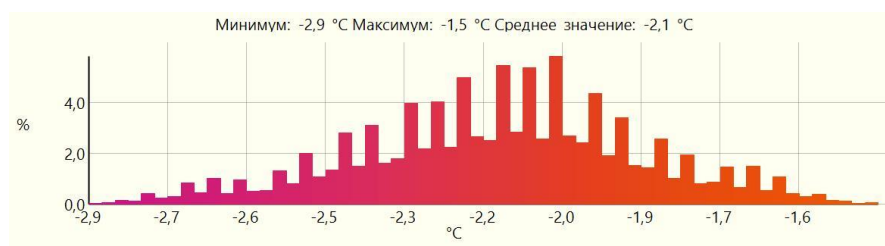
Параметры изображения:

Коэффициент излучения: 0,95
Отраж. темп. [°C]: 20,0

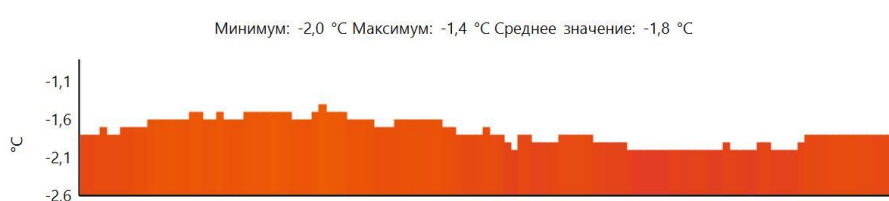
Выделение изображений:

Измеряемые объекты	Темп. [°C]	Излуч.	Отраж. темп. [°C]	Примечания
Точка измерения 1	-1,9	0,95	20,0	CenterSpot
Точка измерения 2	-5,3	0,95	20,0	-
Самая теплая точка 1	-0,5	0,95	20,0	-

Гистограмма:



Линия профиля:



Примечания:

Зафиксированы мостики холода.
Примыкание оконных проемов к оконным блокам.

Тепловизионный отчет

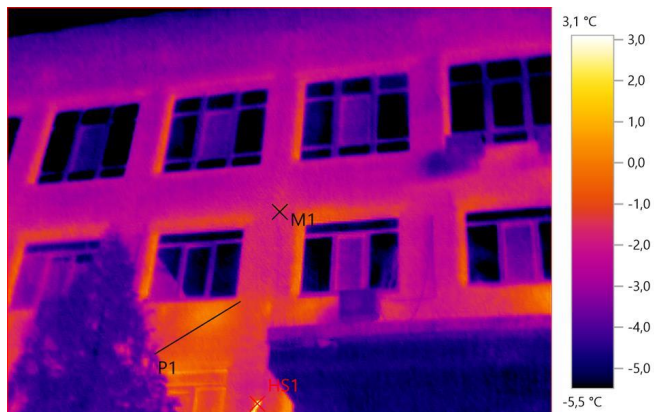
Файл: SR000340.BMT

Дата: 20.01.2022

Тип объектива: 0° x 0°

Серийный номер объектива:

Время: 14:39:31



Параметры изображения:

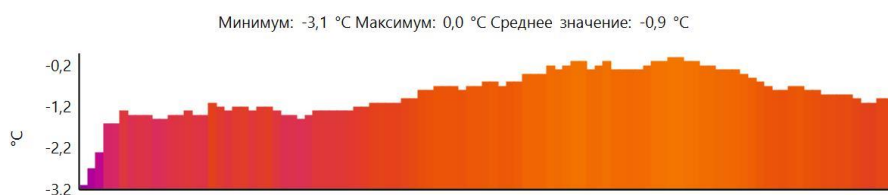
Коэффициент излучения: 0,95

Отраж. темп. [°C]: 20,0

Выделение изображений:

Измеряемые объекты	Темп. [°C]	Излуч.	Отраж. темп. [°C]	Примечания
Точка измерения 1	-1,8	0,95	20,0	CenterSpot
Самая теплая точка 1	6,4	0,95	20,0	-

Линия профиля:



Тепловизионный отчет

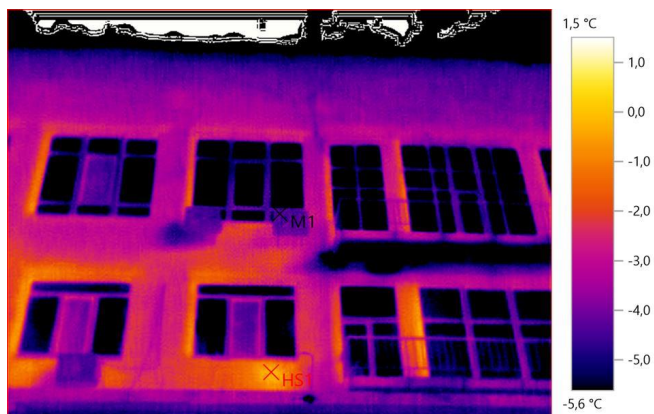
Файл: SR000341.BMT

Дата: 20.01.2022

Тип объектива: 0° x 0°

Серийный номер объектива:

Время: 14:39:43



Параметры изображения:

Коэффициент излучения: 0,95

Отраж. темп. [°C]: 20,0

Выделение изображений:

Измеряемые объекты	Темп. [°C]	Излуч.	Отраж. темп. [°C]	Примечания
Точка измерения 1	-4,5	0,95	20,0	CenterSpot
Самая теплая точка 1	-0,2	0,95	20,0	-

Тепловизионный отчет

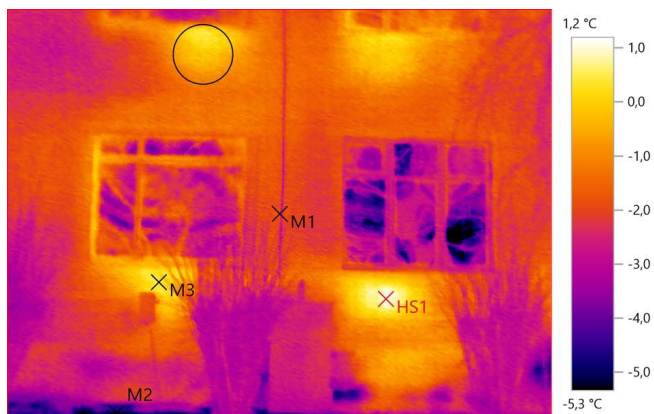
Файл: SR000345.BMT

Дата: 20.01.2022

Тип объектива: 0° x 0°

Серийный номер объектива:

Время: 14:42:06



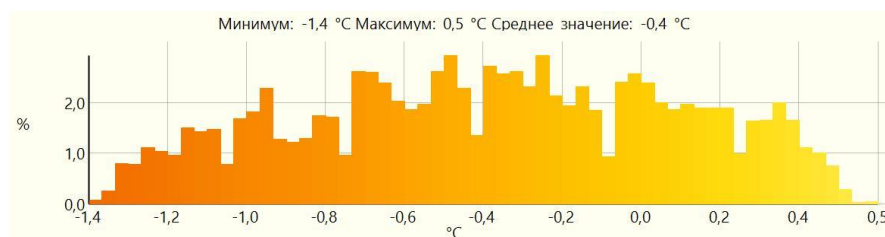
Параметры изображения:

Коэффициент излучения: 0,95
Отраж. темп. [°C]: 20,0

Выделение изображений:

Измеряемые объекты	Темп. [°C]	Излуч.	Отраж. темп. [°C]	Примечания
Точка измерения 1	-2,0	0,95	20,0	CenterSpot
Точка измерения 2	-5,6	0,95	20,0	-
Точка измерения 3	0,3	0,95	20,0	-
Самая теплая точка 1	1,2	0,95	20,0	-

Гистограмма:



Примечания:

На участках видны теплопотери в местах ограждающих конструкций, внутреннего отопления (Батареи).

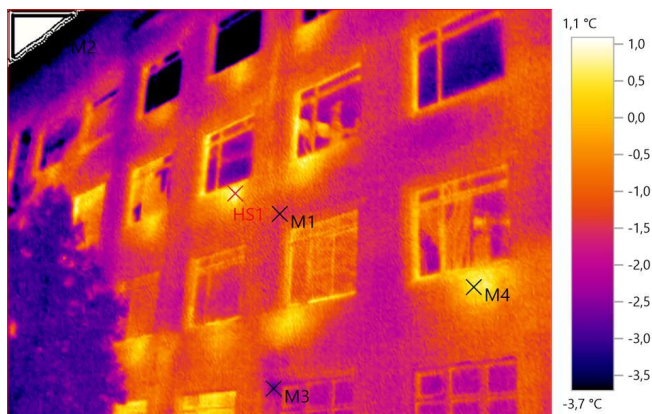
Тепловизионный отчет

Файл: SR000347.BMT

Дата: 20.01.2022

Тип
объектива: 0° x 0°Серийный номер
объектива:

Время: 14:42:33



Параметры изображения:

Коэффициент излучения: 0,95

Отраж. темп. [°C]: 20,0

Выделение изображений:

Измеряемые объекты	Темп. [°C]	Излуч.	Отраж. темп. [°C]	Примечания
Точка измерения 1	-1,4	0,95	20,0	CenterSpot
Точка измерения 2	-5,6	0,95	20,0	-
Точка измерения 3	-2,8	0,95	20,0	-
Точка измерения 4	0,6	0,95	20,0	-
Самая теплая точка 1	1,1	0,95	20,0	-

Примечания:

В местах под подоконным пространством зафиксированы теплопотери.

В градусном эквиваленте сравнение самой теплой точки (HS1 – 1.1) и самой холодной (M2 – (-5.6)).

Норма 2 градуса на ограждающих конструкциях.

Тепловизионный отчет

Файл: SR000349.BMT

Дата: 20.01.2022

Тип объектива: 0° x 0°

Серийный номер объектива:

Время: 14:45:39



Параметры изображения:

Коэффициент излучения: 0,95

Отраж. темп. [°C]: 20,0

Выделение изображений:

Измеряемые объекты	Темп. [°C]	Излуч.	Отраж. темп. [°C]	Примечания
Точка измерения 1	0,0	0,95	20,0	CenterSpot
Точка измерения 2	-3,8	0,95	20,0	-
Самая теплая точка 1	9,9	0,95	20,0	-

Примечания:

Теплопотери в цокольной части здания.

Тепловизионный отчет

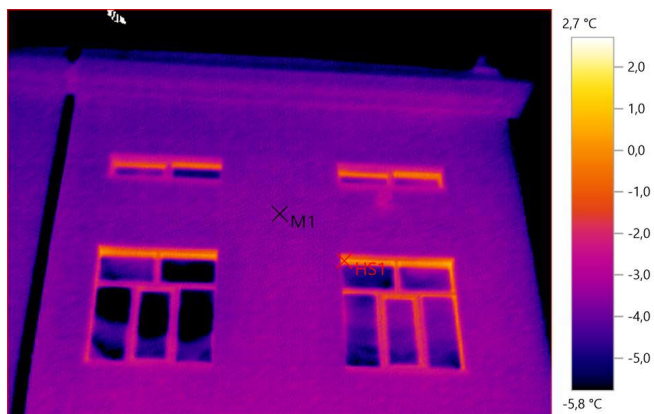
Файл: SR000356.BMT

Дата: 20.01.2022

Тип объектива: 0° x 0°

Серийный номер объектива:

Время: 14:50:01



Параметры изображения:

Коэффициент излучения: 0,95

Отраж. темп. [°C]: 20,0

Выделение изображений:

Измеряемые объекты	Темп. [°C]	Излуч.	Отраж. темп. [°C]	Примечания
Точка измерения 1	-3,8	0,95	20,0	CenterSpot
Самая теплая точка 1	0,6	0,95	20,0	-

Тепловизионный отчет

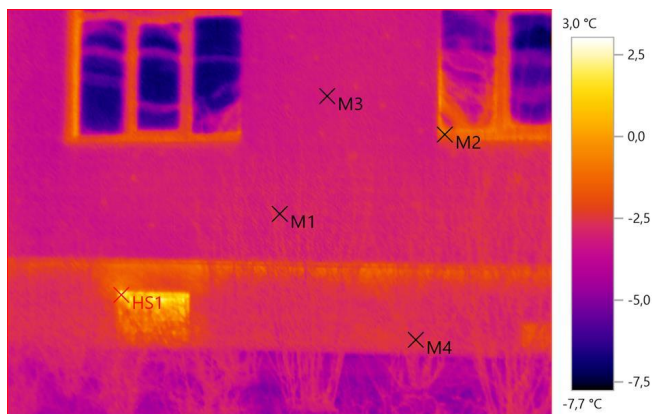
Файл: SR000358.BMT

Дата: 20.01.2022

Тип объектива: 0° x 0°

Серийный номер объектива:

Время: 14:50:33



Параметры изображения:

Коэффициент излучения: 0,95

Отраж. темп. [°C]: 20,0

Выделение изображений:

Измеряемые объекты	Темп. [°C]	Излуч.	Отраж. темп. [°C]	Примечания
Точка измерения 1	-3,3	0,95	20,0	CenterSpot
Точка измерения 2	-1,8	0,95	20,0	-
Точка измерения 3	-3,4	0,95	20,0	-
Точка измерения 4	-2,8	0,95	20,0	-
Самая теплая точка 1	3,0	0,95	20,0	-

Примечания:

Окно в подвальном помещении (+3), в то время как фасад (-3.3)

Вывод:

В результате осмотра рекомендую утеплить здание, уменьшить теплопотери, увеличить экономию средств.

Для сравнения взят утепленный корпус, где очевидно виден результат из минусов (оконные блоки).

21.01.2022 ,

Нескуба Николай Юрьевич